

D47, 10-13 莫诺湖 (Mono Lake)

乔治兄计划是北上去拉森火山国家公园，我执意先南下去120英里外的莫诺湖 (Mono Lake)，因为这也许是我的最后机会。走89号公路转395公路，车程约3小时，因为这两条公路七拐八弯，开不快。在距湖边列文宁镇 (Lee Vining) 11英里的莫诺湖观景点 (Mono Lake Scenic Viewpoint) 停车即闻到焦烟味，远眺莫诺湖被火山产生的雾霾笼罩着一片朦胧。

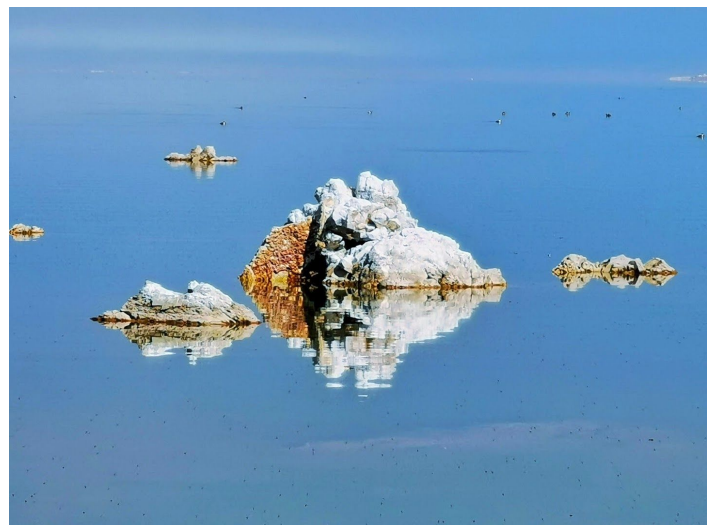
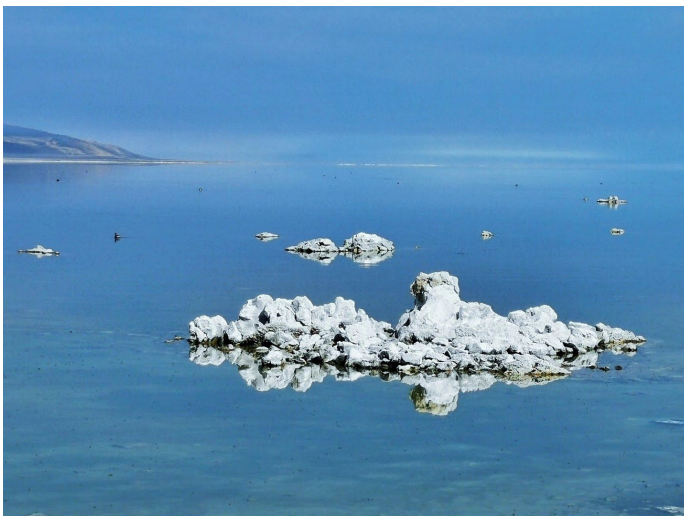
莫诺湖是莫诺盆地的内陆湖，维基称有500万年的历史。附近高山融雪裹挟着盐份和矿物质带进湖里，由于湖没有出口，当湖水自然蒸发后，盐和矿物质留了下来。经过百万年的沉积，湖水含盐浓度是海洋的两倍半。湖中最吸引摄友的是湖中形态怪异的凝灰岩塔 (Tufa towers)。凝灰岩是湖底含钙离子的淡水与湖水里的碳酸盐离子接合形成的碳酸钙结晶，日复一日成为柱状岩块。凝灰岩应在湖面下，1941年洛杉矶水电局隧道竣工，将莫诺湖水大量引到别处，40年之后湖水减少三分之一，水面下的凝灰岩冒出水面，形成怪异的景观。1984年，莫诺湖周边被列入莫诺盆地国家风景区 (Mono Basin National Scenic Area)。在环保人士的压力下，加州1994年通过保护莫诺湖的法律，湖面开始稳定上升，对生态保护是好事，但凝灰柱又沉入湖底或逐渐融解，这对摄影发烧友来说不啻是灭顶之灾，哈哈。乔治兄说上世纪八十年代曾来过莫诺湖，印象中当时凝灰柱非常大片令人惊叹，现在小太多了。

景区地图标示，莫诺湖有5个观景点，从北边数过来有：County Park, Old Marina Site, Scenic Area Visitor Center, South Tufa Area, Simons Springs。目前因疫情关闭了最漂亮的南凝灰塔区 (South Tufa Area) 和游客中心，我们参观了County Park, Old Marina Site 和Scenic Area Visitor Center 三个点，其中旧港口 (Old Marina Site) 的凝灰岩比较多。

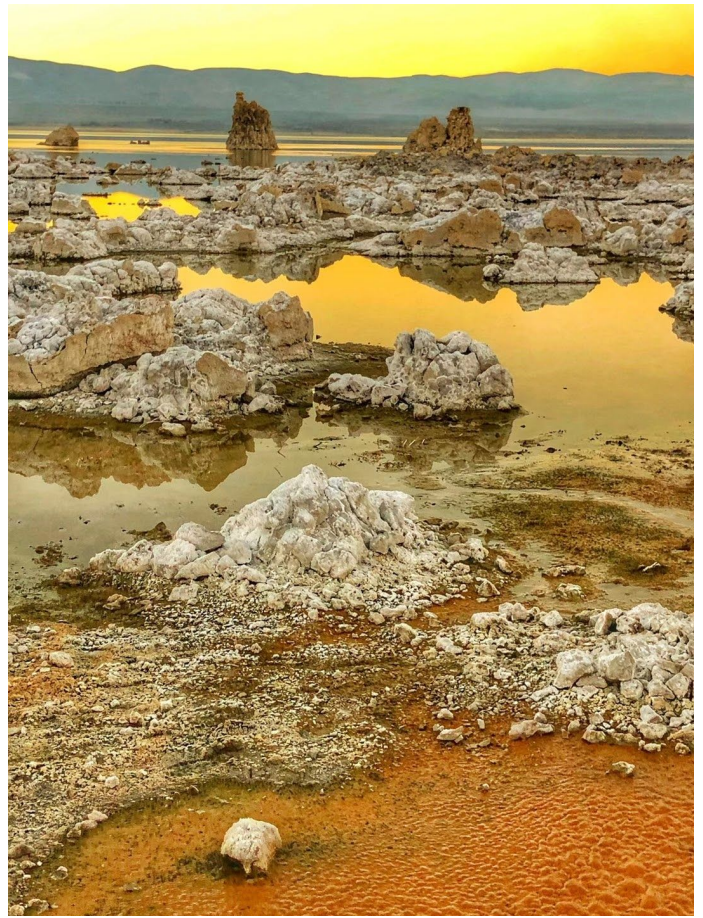
我们在游客中心对面的莫诺景观RV营地 (Mono Vista RV Park) 扎营，28刀有相当于旅店的设施，离景点近。傍晚去南凝灰塔区拍日落，吃了个闭门羹，马上转到旧港口，还能赶上点余晖。



凝灰岩塔 (Tufa towers)









D47 10-13 的帖子是在拉森火山 (Lassen Volcano) 上发的, 很难得

